



## **Procédure installation Cadole – outil de gestion du patrimoine -**

### **L'accès aux ressources**

Tous les ressources liées à l'intervention « Installation Cadole » sont disponibles depuis le wiki des correspondants informatiques des établissements agricoles publics : <http://wiki.beatic.fr> rubrique correspondants info nov 2010

L'intervention doit être exécutée sous un profil « administrateur du poste »

### **Préconisation**

Pour une navigation rapide et agréable, il est vivement recommandé d'installer Cadole sur un poste ayant 2 Go RAM.

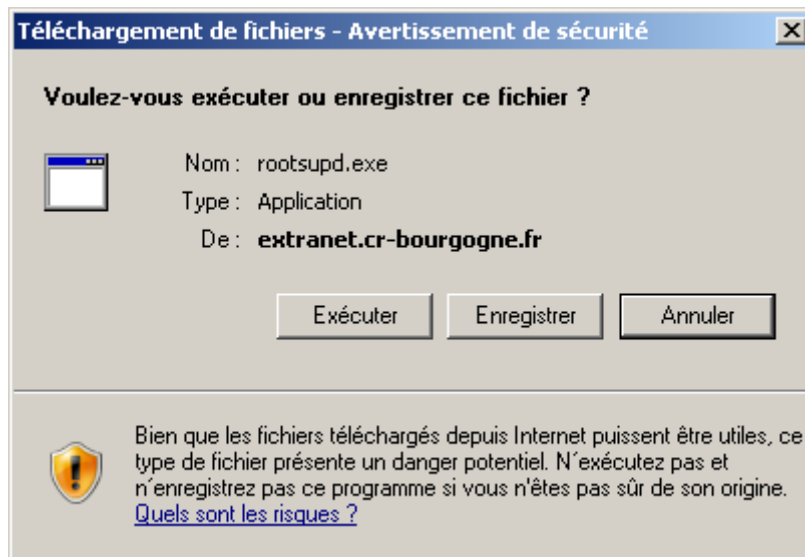
### **Les utilitaires à installer**

Ces utilitaires sont qualifiés pour les postes Windows en 32 bits

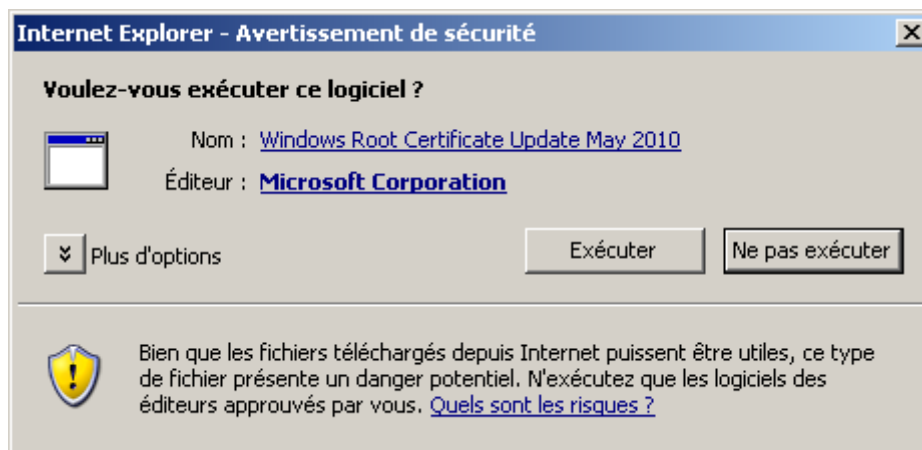
#### **1 - Mise à jour des certificats « racine » des autorités de certification**

Cette opération va permettre d'enregistrer sur le poste l'ensemble des certificats « racine » dont celui du conseil régional de Bourgogne.

Depuis le lien « Mise à jour des certificats « racine » des autorités de certification » exécuter le programme « rootsupd.exe »



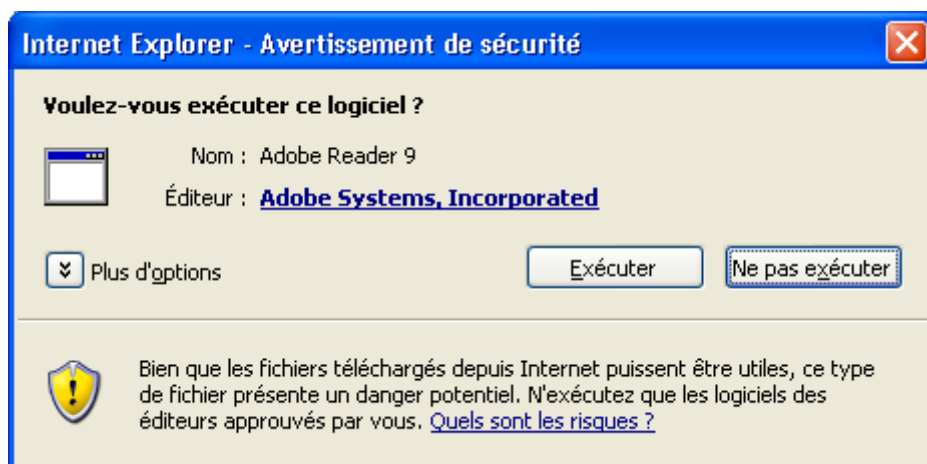
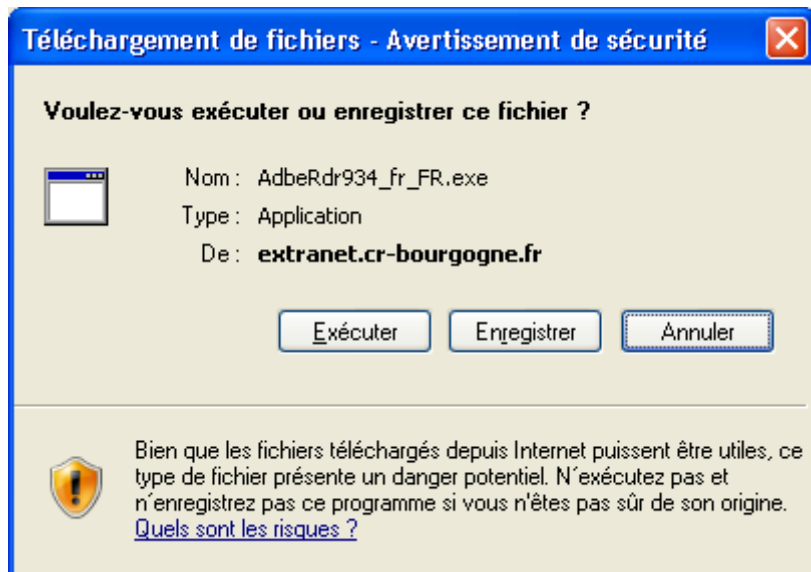
fff

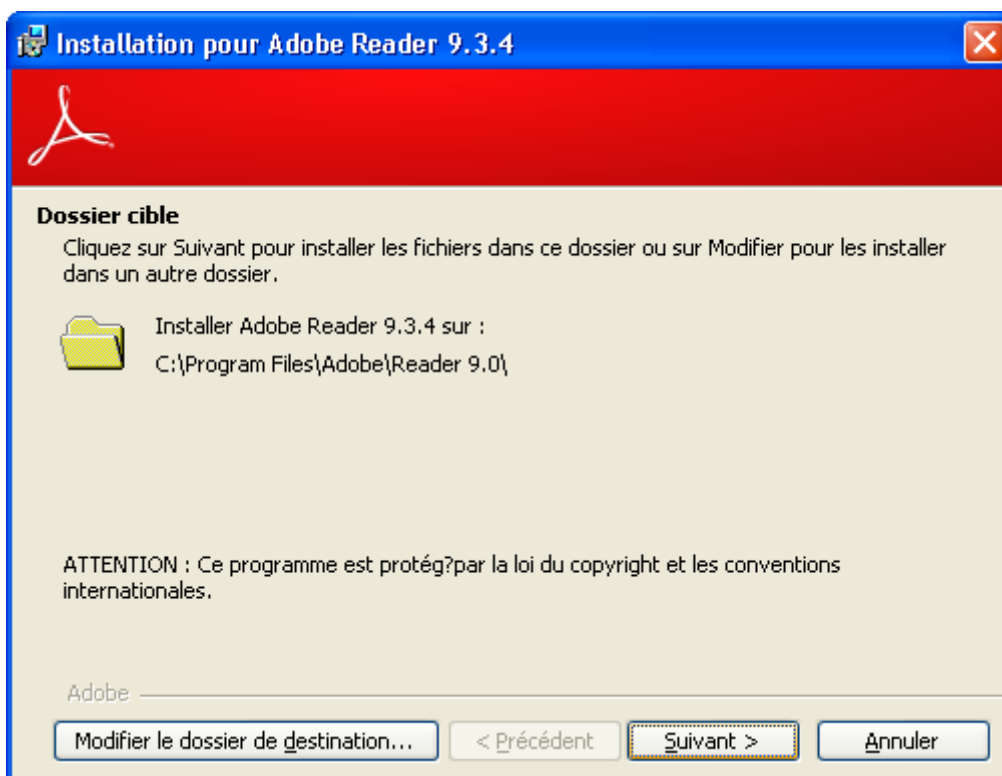
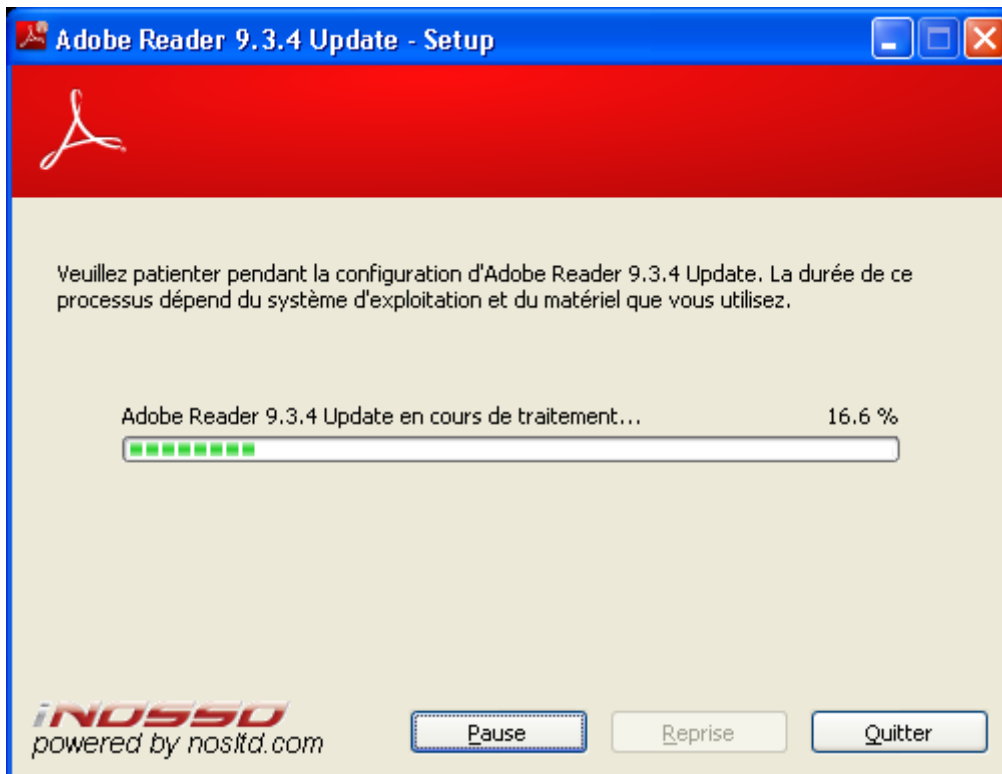


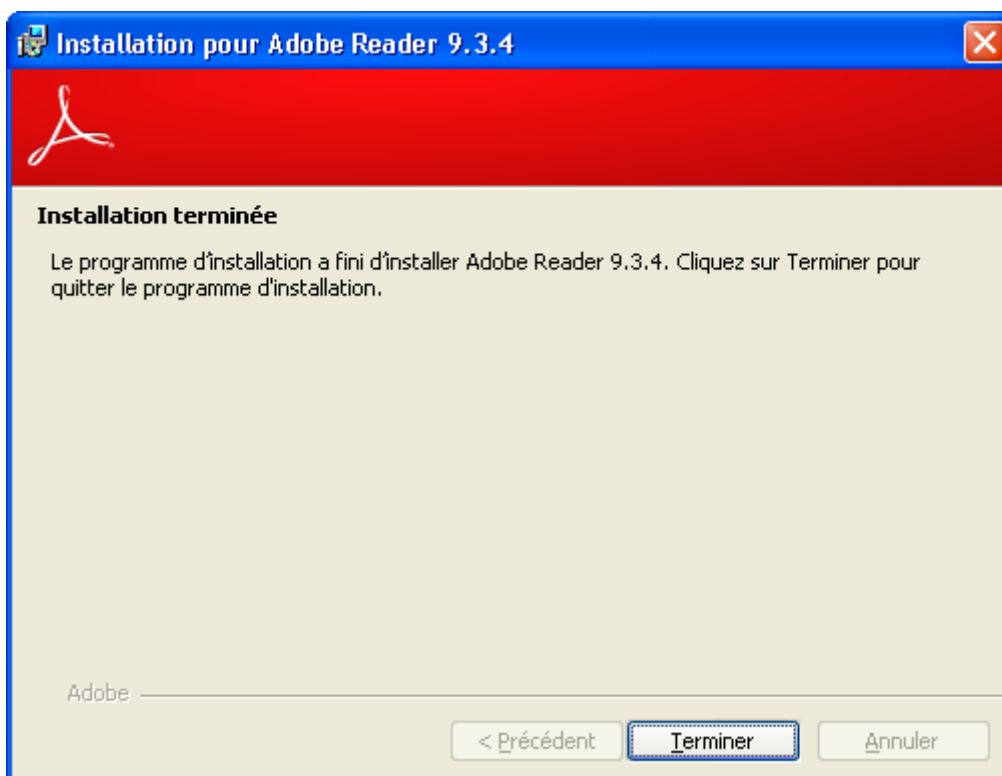
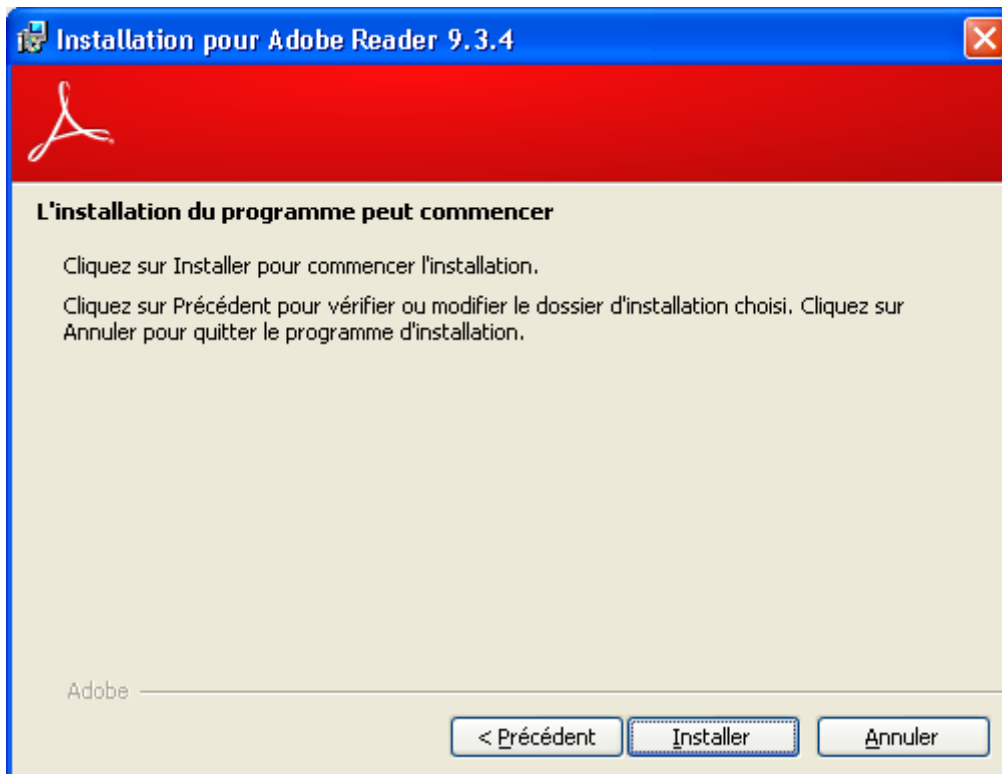
## 2 – Lecteur pdf

Cette opération va permettre d'installer sur le poste un lecteur .pdf utile pour la visualisation des plans de masse.

Depuis le lien « Lecteur pdf » exécuter le programme « AdbeRdr934\_fr\_FR.exe »



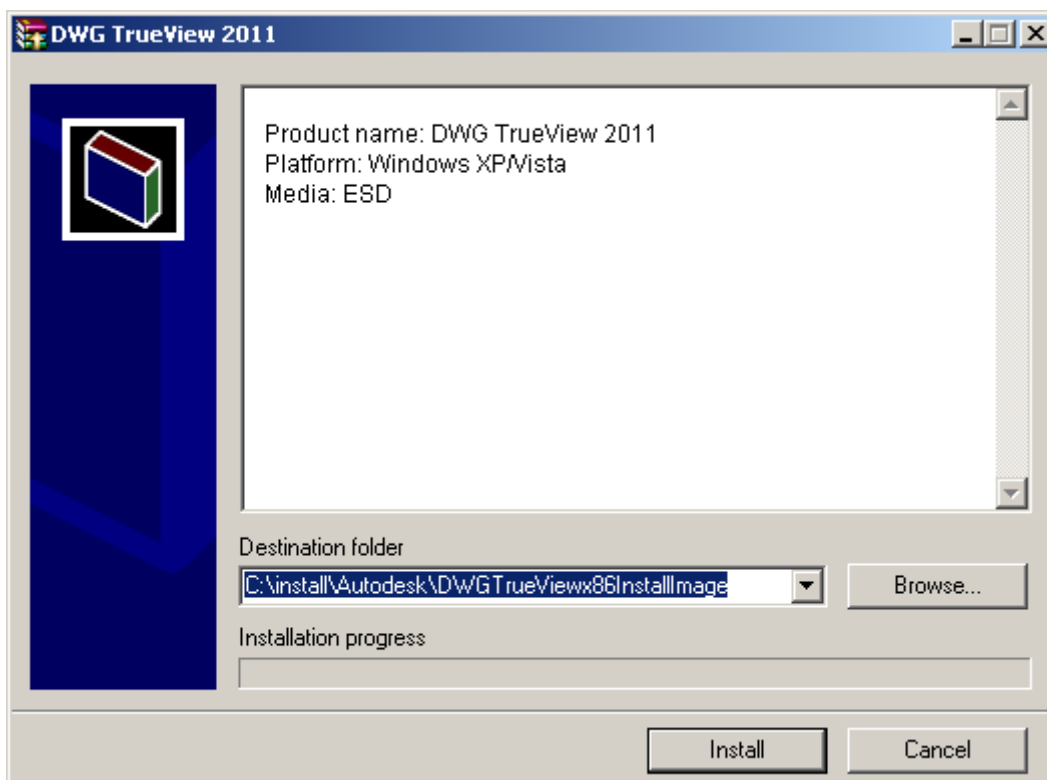
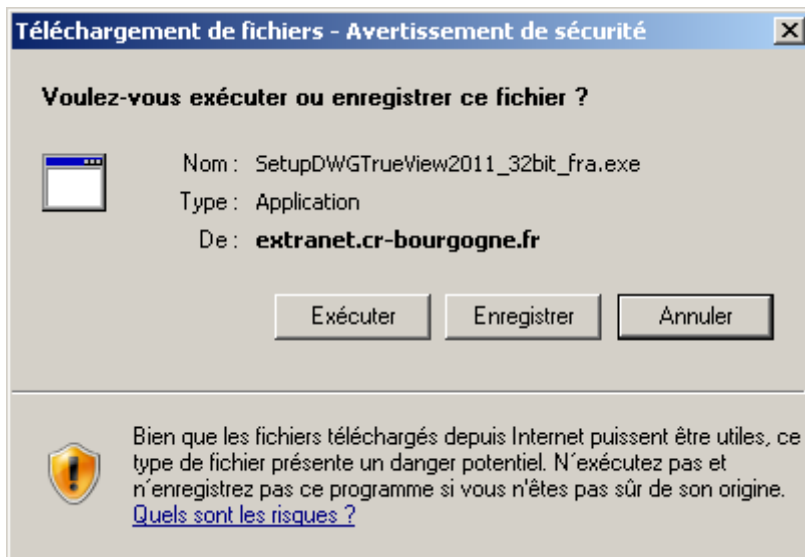


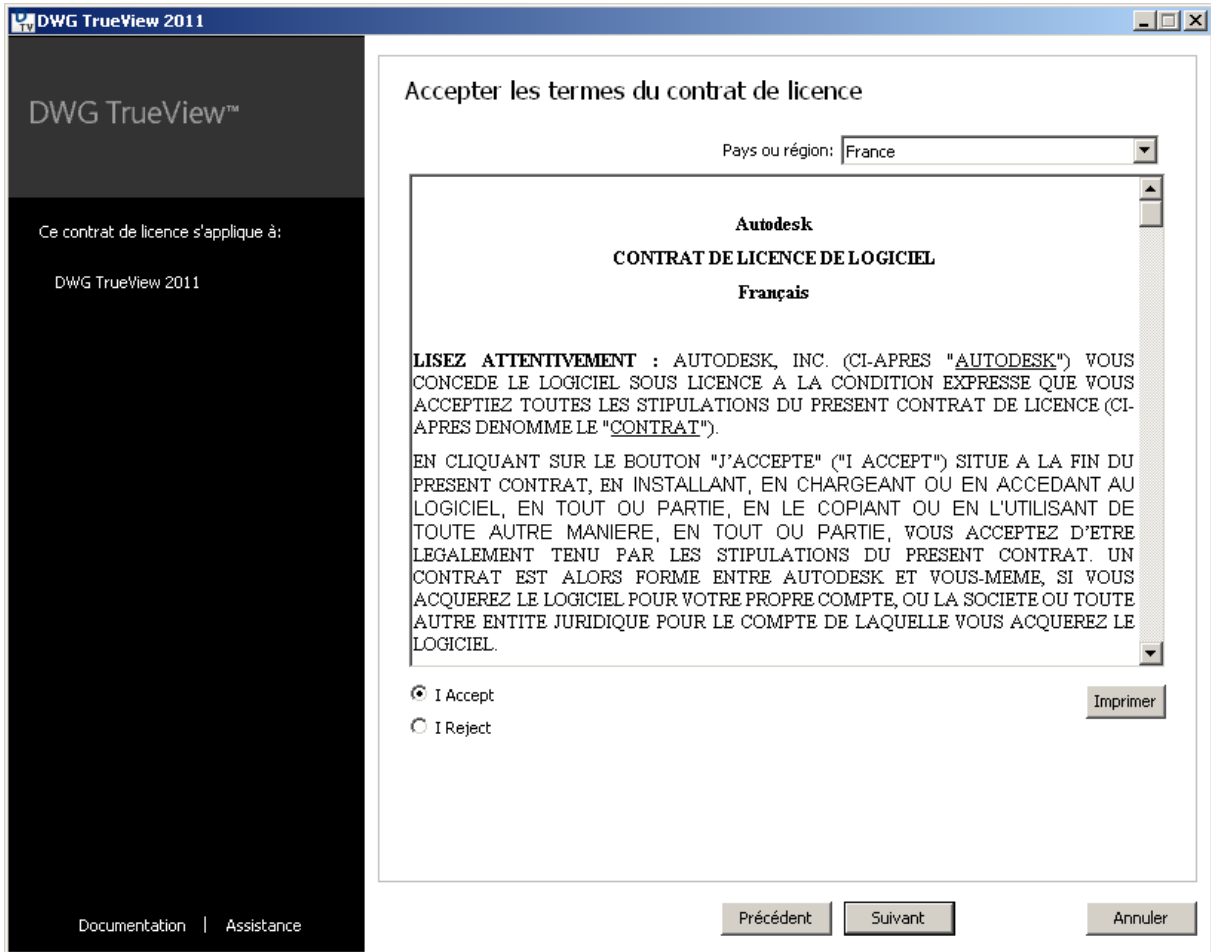


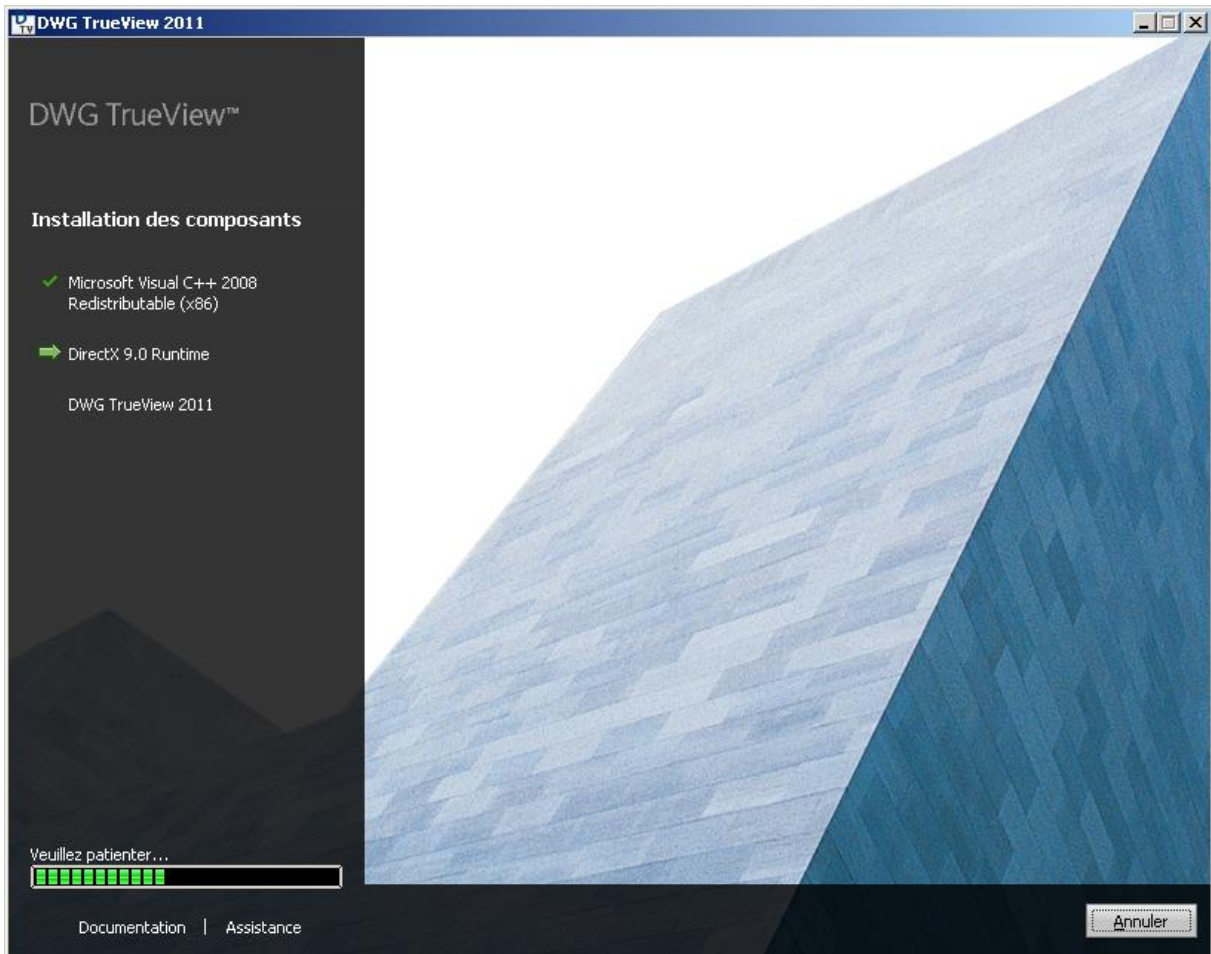
### 3 – Viewer DWG

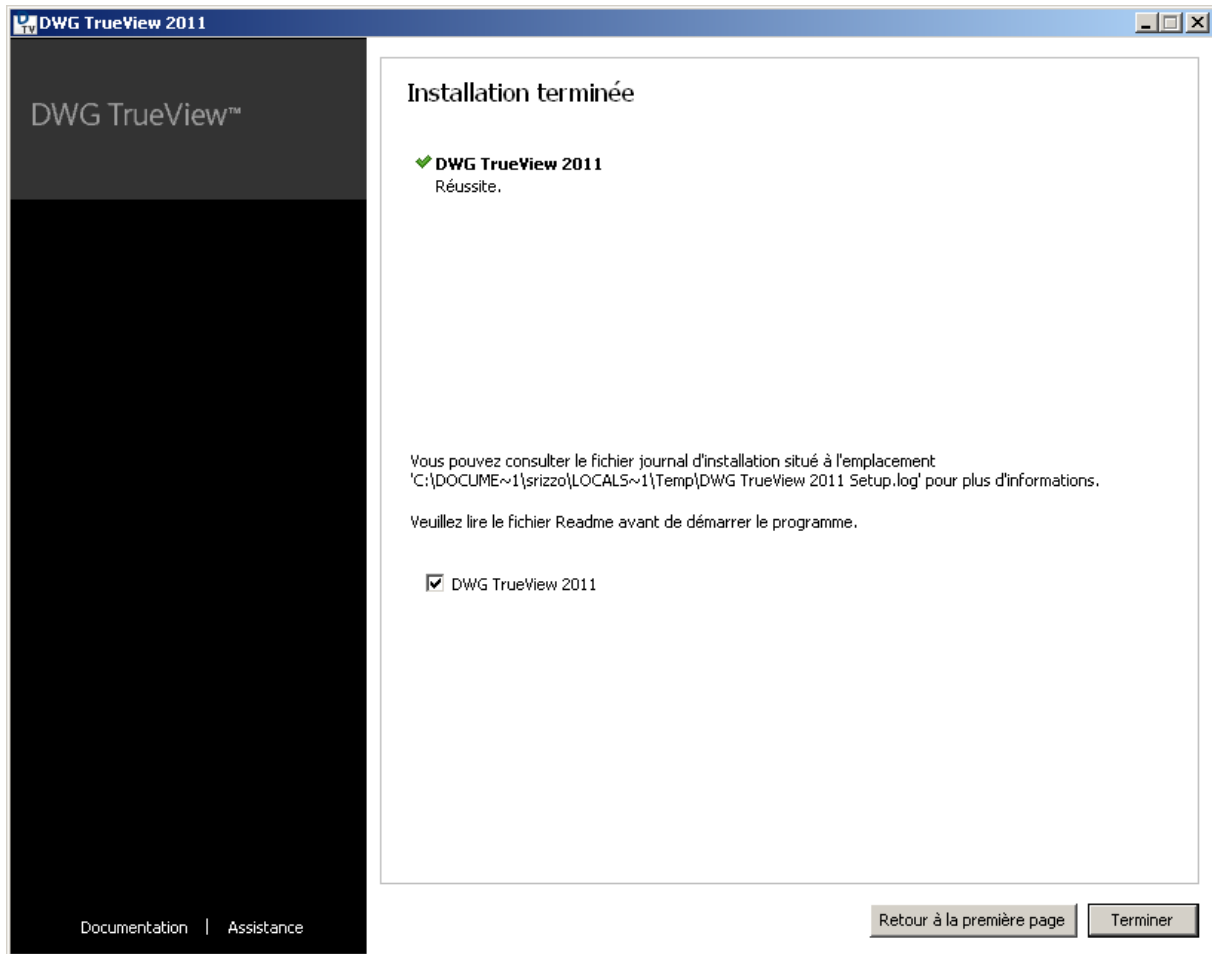
Cette opération va permettre d'installer sur le poste un viewer DWG utile pour la visualisation des plans format DWG.

Depuis le lien « Viewer DWG » exécuter le programme « SetupDWGTrueView2011\_32bit\_fra.exe »









## **Application Cadole – outil de gestion du patrimoine**

### **1 – Environnement Java**

Vérification de la version de java installée sur le poste.

Ouvrir une invite de commandes et exécuter la commande « java -version ».

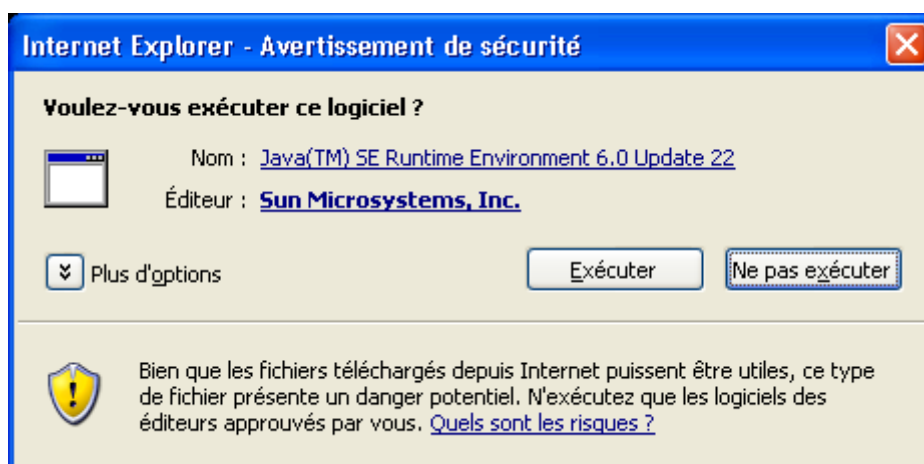
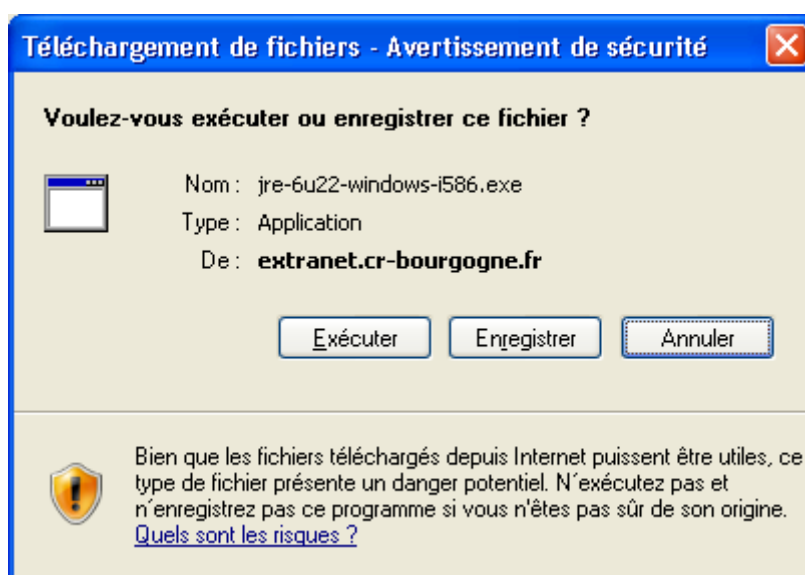
Si la version installée sur le poste est une version inférieure à la version 1.6.0\_18, il est nécessaire d'installer une version plus récente.

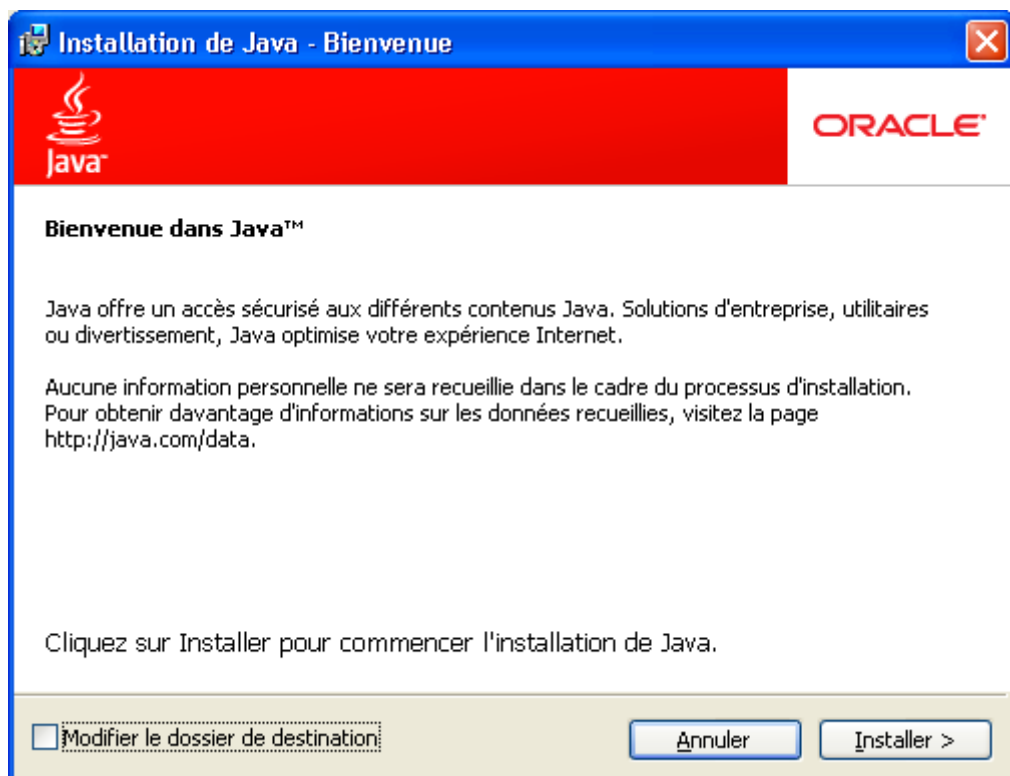
```
Invite de commandes
Microsoft Windows XP [version 5.1.2600]
(C) Copyright 1985-2001 Microsoft Corp.

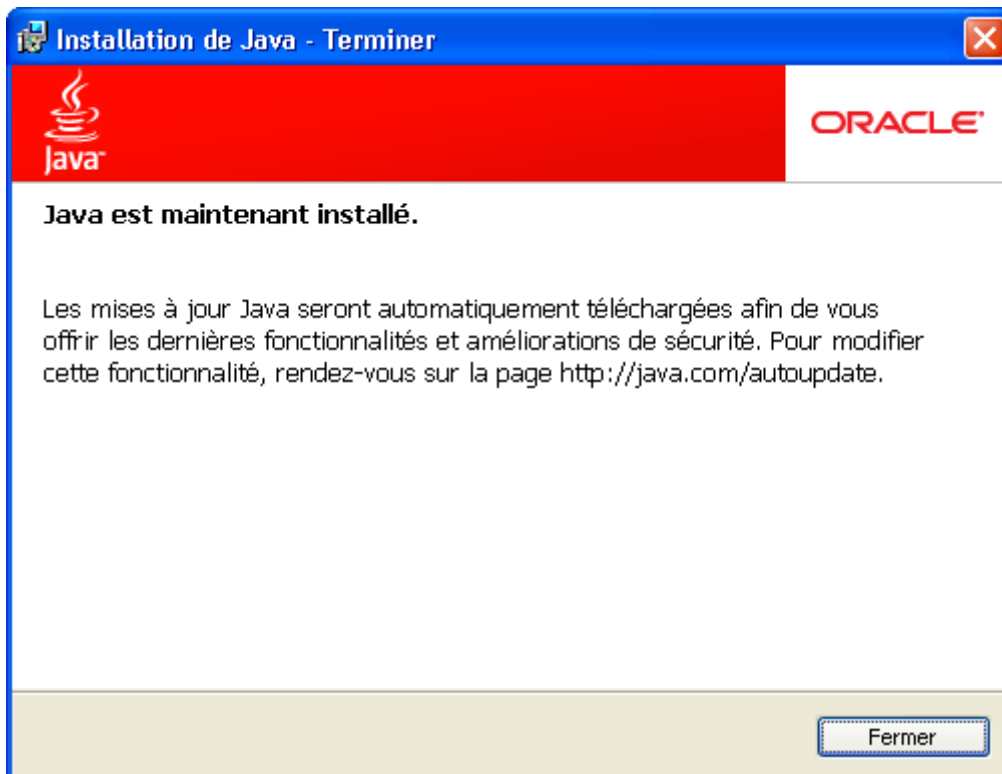
C:\Documents and Settings\Administrateur>java -version
java version "1.6.0_10"
Java(TM) SE Runtime Environment (build 1.6.0_10-b33)
Java HotSpot(TM) Client VM (build 11.0-b15, mixed mode, sharing)

C:\Documents and Settings\Administrateur>_
```

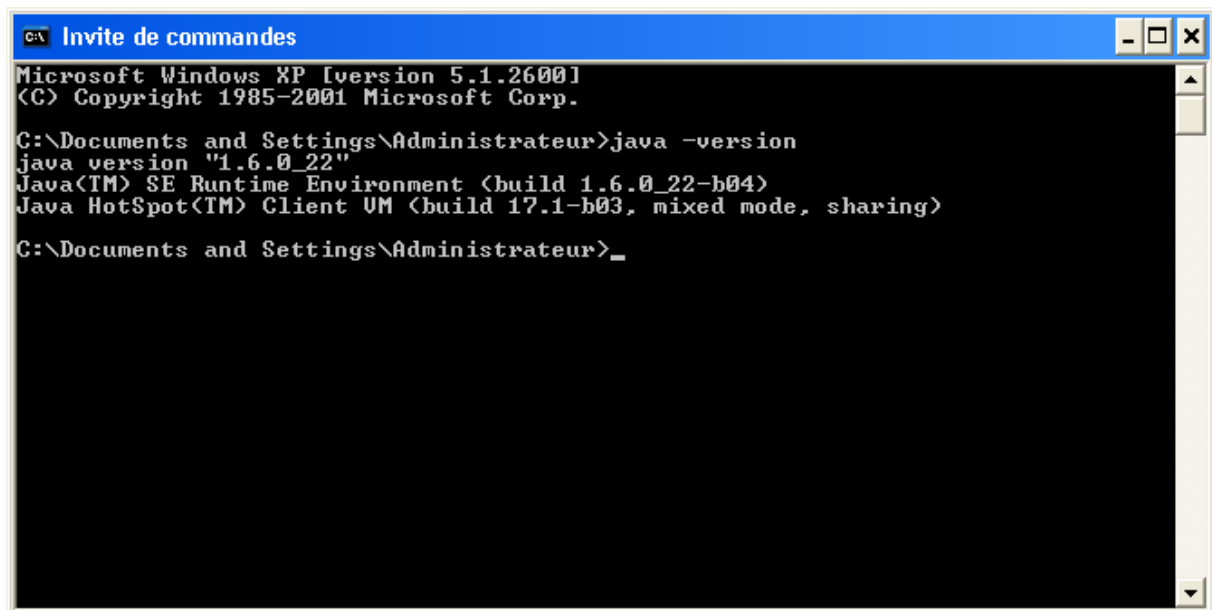
Depuis le lien « Environnement Java » exécuter le programme « jre-6u22-windows-i586.exe »





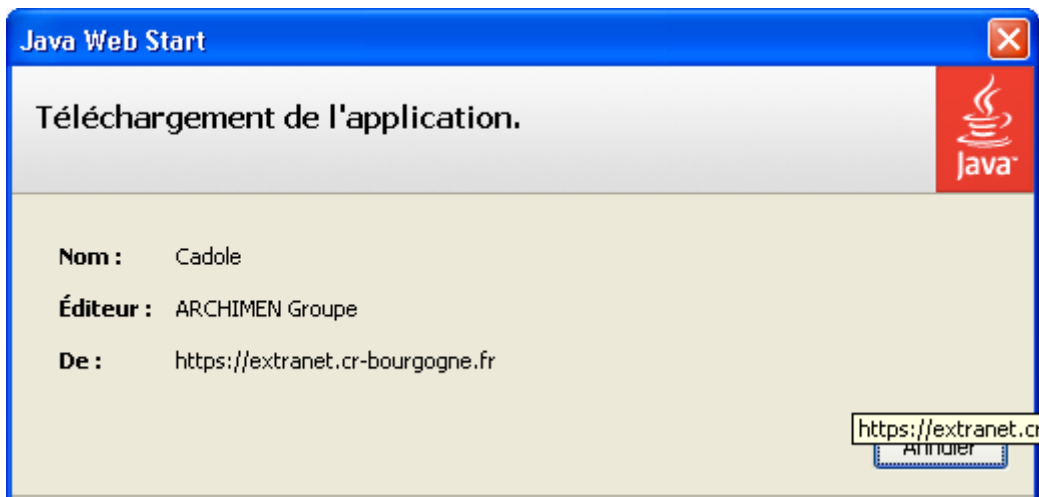
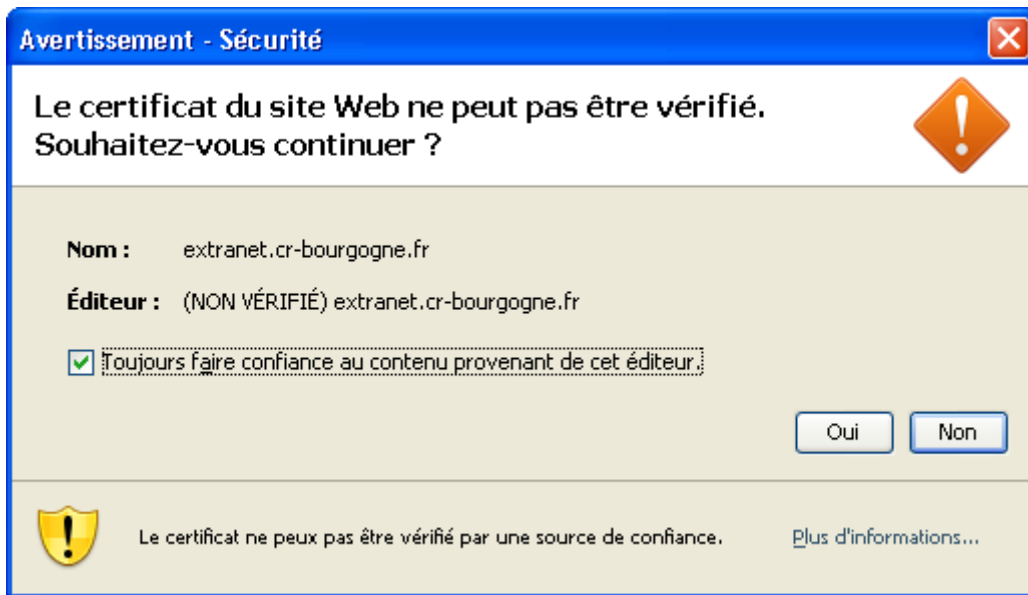


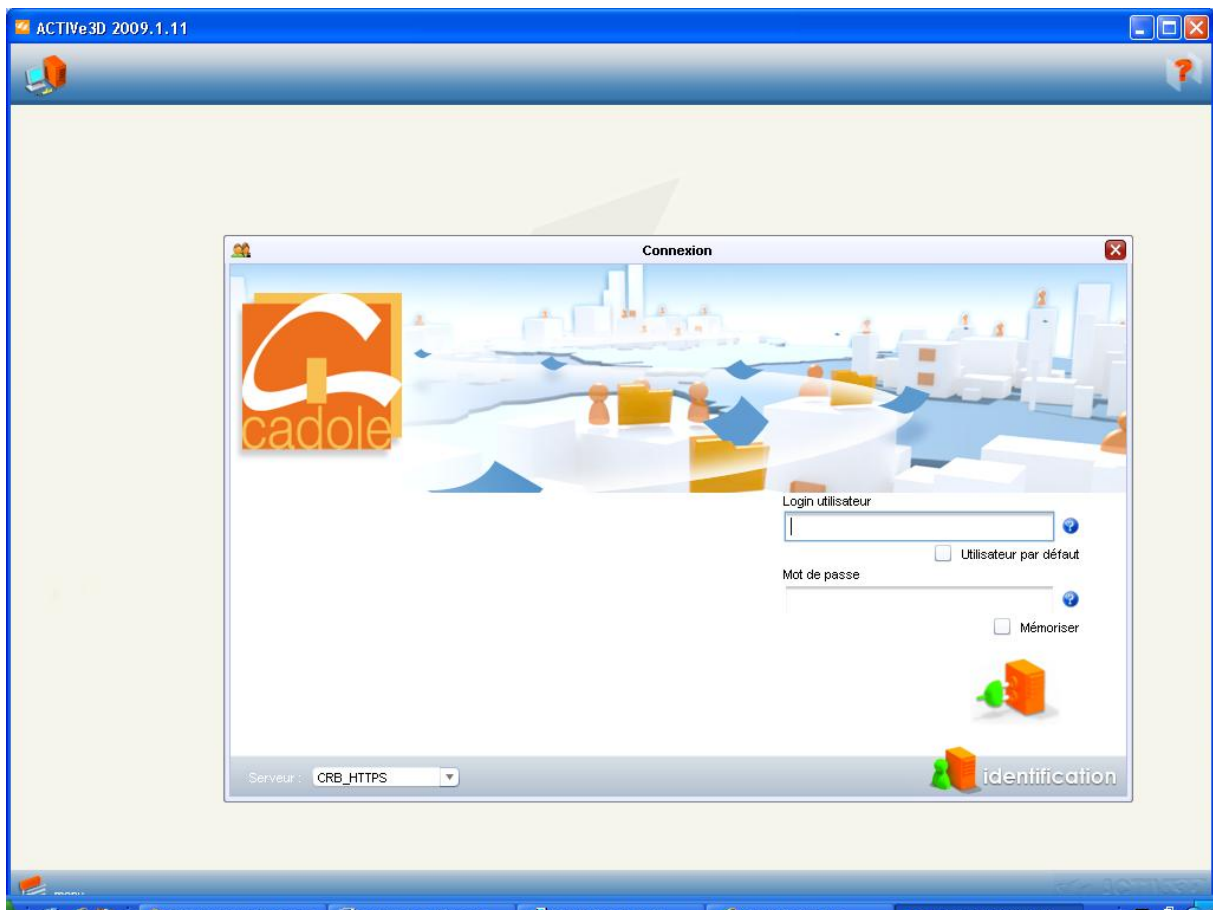
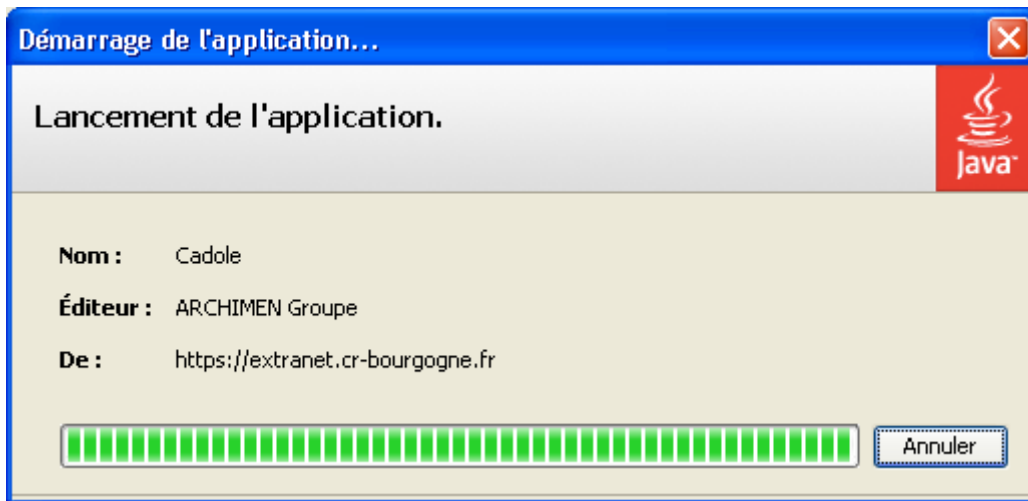
Vérification a posteriori de la version de java installée sur le poste.



## 2 - Cadole

Depuis le lien « Cadole » lancer l'outil de déploiement Java (Java Web Start)





Cette opération dépose un raccourci « Cadole » sur le bureau de l'utilisateur qui a lancé l'installation.

Faire valider l'installation par le référent Cadole en lançant l'outil avec le login et mot de passe de l'établissement.